

Palladio Museum

L'unico museo su Palladio, da 500 anni sinonimo di architettura.

A unique museum devoted to Palladio, for 500 years a byword for architecture

Aperto
dal mercoledì alla domenica 10-18
ultimo ingresso 17.30
chiuso lunedì, 25 dicembre, 1 gennaio

Open
Wednesday-Sunday 10am - 6pm
Last entry 5.30 pm
Closed Monday, Christmas, New Year's Day

Accessibilità
agibile con sedie a rotelle, ascensore, fasciatoio per neonati, sono ammessi i cani guida

Access
Step-free access, lift, baby-changing table, guide dogs are welcome

Biglietti
intero € 8
ridotto € 6
scuole € 2
Palladio family € 12
gratuito per gli aventi diritto
(www.palladiomuseum.org/museum)

Tickets
€ 8
Concessions € 6
Schools € 2
Palladio family € 12
Free admittance for those entitled (please see www.palladiomuseum.org/museum)

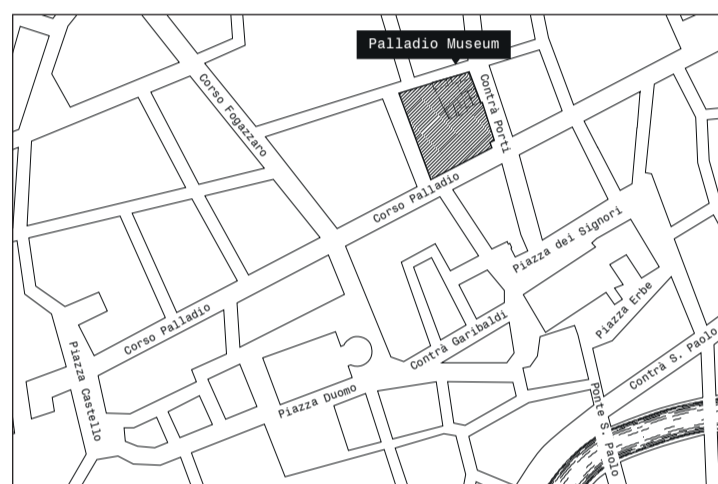
Bookshop
libri e gadget sull'architettura del Veneto, disponibili anche online:
www.palladiomuseum.org/shop

Bookshop
Books and gifts on Veneto architecture, also available at
www.palladiomuseum.org/shop

Servizi aggiuntivi
visite guidate, didattica per scuole e famiglie, biblioteca, eventi

Additional attractions
Guided tours, programmes for schools and families, library, events

Con il contributo di



contra' Porti 11, Vicenza
T +39 0444 323014
accoglienza@palladiomuseum.org

www.palladiomuseum.org
#PalladioMuseum
f t i y

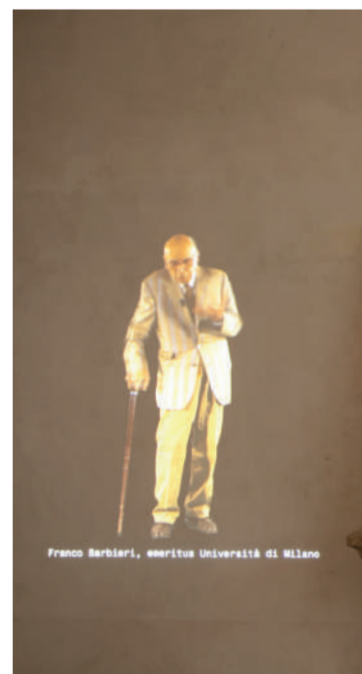
Palladio Museum



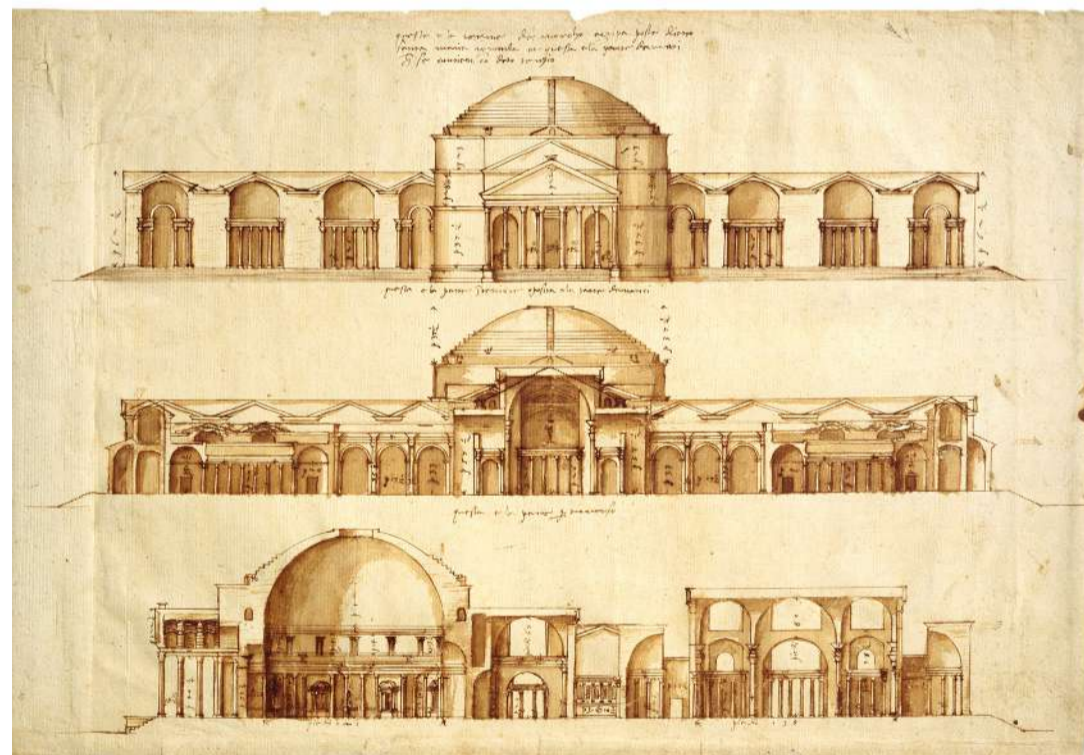
Allestito nel palazzo più bello realizzato da Palladio, è sede del Centro Internazionale di Studi di Architettura Andrea Palladio. Racconta una storia straordinaria, quella di un ragazzo di umili origini che da scalpellino riesce a diventare il più famoso architetto del mondo. Con una convinzione: la capacità dell'architettura di migliorare il mondo intorno a sé.

The museum of the Andrea Palladio International Study Centre for Architecture is housed in Palladio's finest palace. The museum retells the remarkable story of a boy of humble origins who rose from being a stonemason to become the most famous architect in the world. His greatest conviction was that architecture can improve the world around us.

ph. Joaquín Bérchez, 2015



Franco Barbieri racconta la sala della Carta.



Andrea Palladio, Terme di Agrippa, Londra, RIBA.

Il percorso espositivo

The museum itinerary

Nel museo incontrerai gli esperti dell'architettura di Palladio: il loro racconto ti guiderà nei temi di ogni sala, insieme ai disegni, ai grandi modelli, ai video. Se deciderai di tornare troverai contenuti diversi, frutto di nuove ricerche o dell'intreccio con una mostra temporanea. In entrambi i casi scoprirai la grande architettura del passato indagandone temi e idee significativi anche nel nostro presente. Una giovane guida sarà sempre a disposizione per soddisfare le tue curiosità.

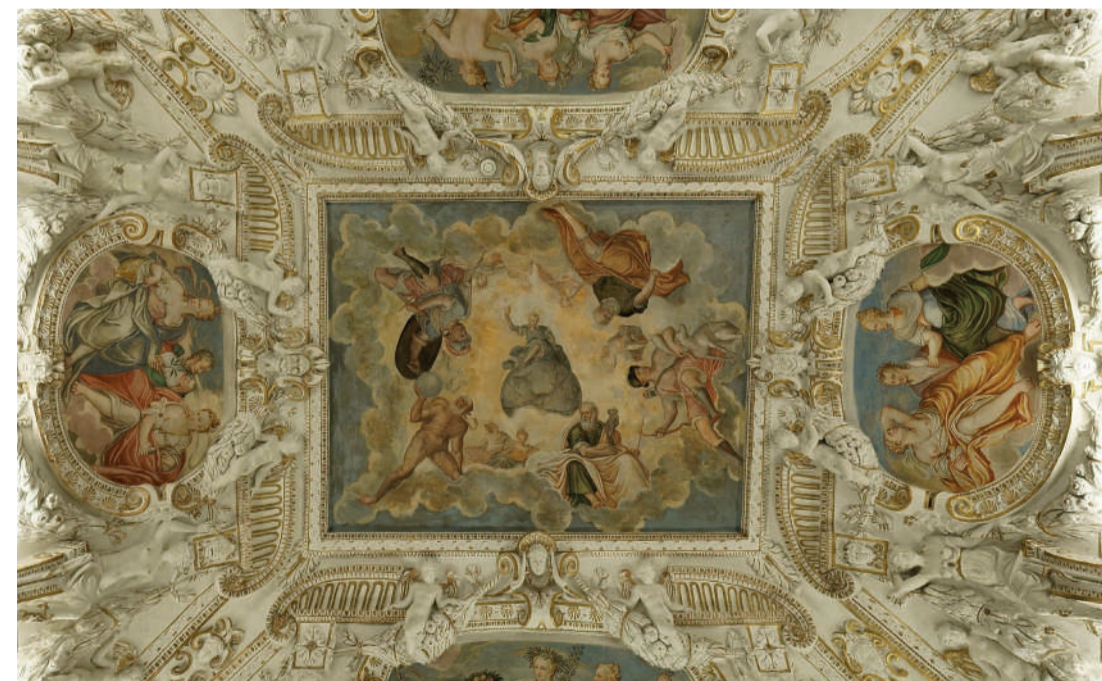
In the museum you'll meet experts on Palladio's architecture. They will inform you about the themes in every room - paper, stone, silk, grain or colour - along with drawings, large models and videos. If you decide to visit the museum again, you'll find new exhibits, the results of fresh research or items associated with a temporary exhibition. In both cases you can explore the great architecture of the past by examining themes and ideas that are also meaningful for the present. A young guide will always be on hand to answer your questions.

Il palazzo di Montano Barbarano

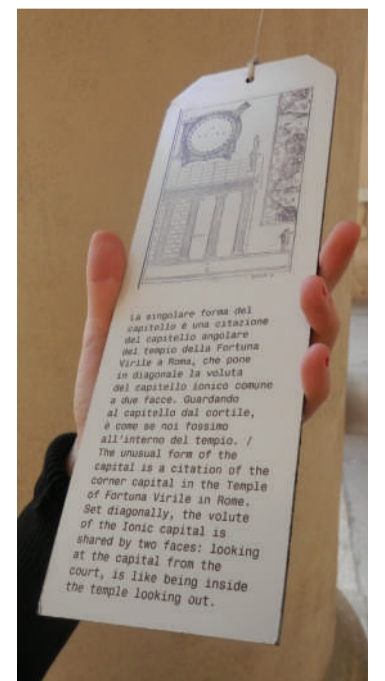
The Palazzo Montano Barbarano

L'edificio stesso è la prima opera ammirabile nel museo, spiegato con speciali didascalie che ne indicano i punti chiave. Unico palazzo che Palladio riuscì a vedere interamente concluso, e mai radicalmente trasformato, imita la casa degli Antichi, con ordini, un atrio e un grande cortile. Esibisce temi romani, come le imprese di Scipione l'Africano, in decorazioni fastose e ben conservate, opera di stuccatori, scultori e pittori di talento: Lorenzo Rubini, Battista Zelotti, Andrea Vicentino.

The palazzo itself is the first work on show, labelled with special annotations displayed at key points in the building. It is the only palace that Palladio saw completed and has never been radically altered. The building emulates ancient Roman houses, with orders, an atrium and peristyle. It has lavish decorations with ancient Roman themes, created by stucco artists, sculptors and painters Rubini, Zelotti and Andrea Vicentino.



Battista Zelotti e Lorenzo Rubini, sala dell'Oroscopo (ph. Joaquín Bérchez, 2015).



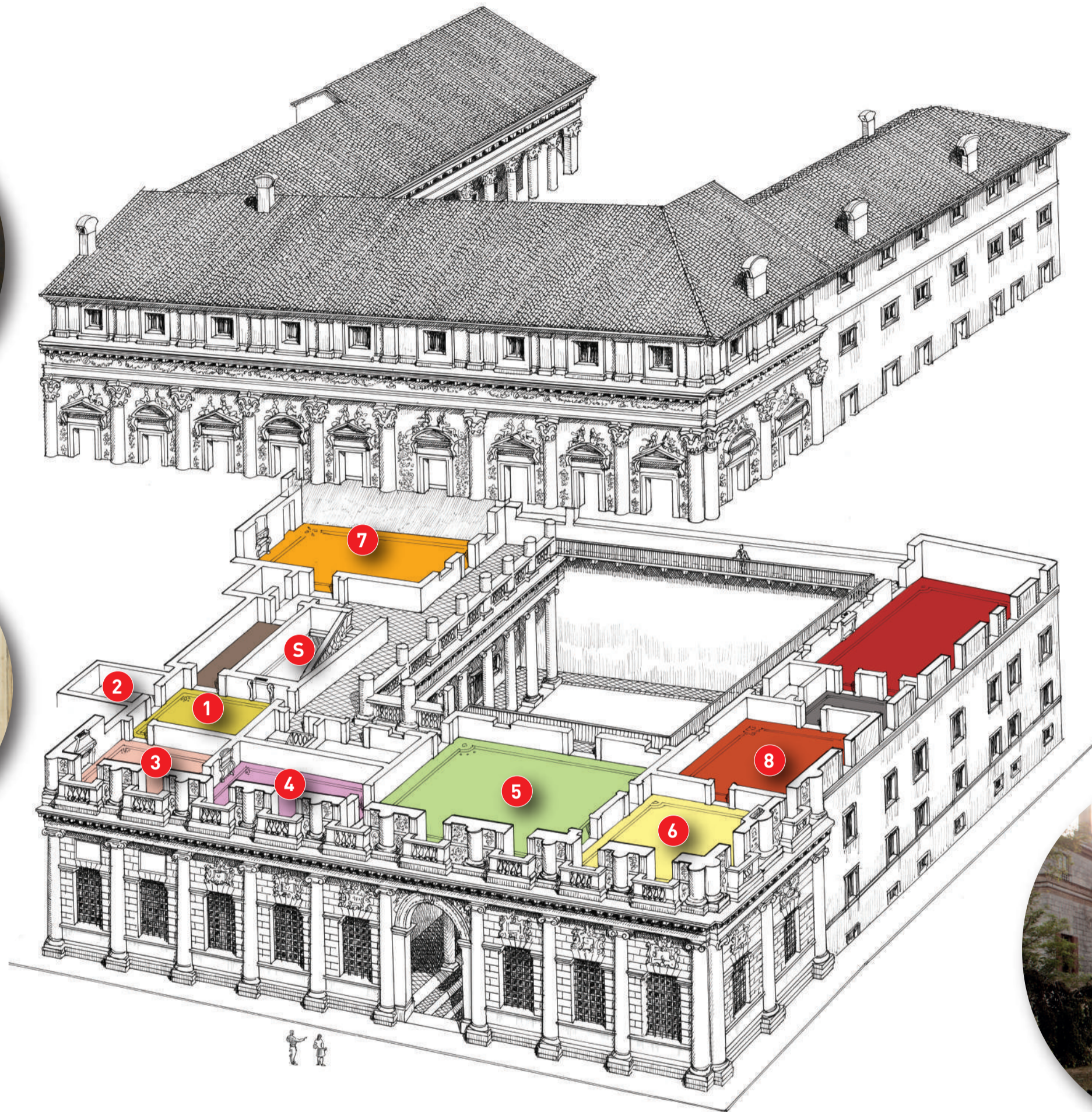
Modello di villa Emo (ph. Alberto Caroli).

La storia di Palladio raccontata nel suo palazzo più bello

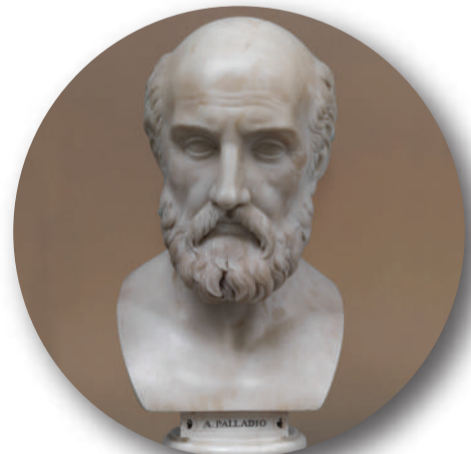
Palladio's story told in his most beautiful palace



5 La storia di Palladio
Palladio's Story



1 La sala della Carta
The Paper Room



2 Il camerino
The Camerino



3 La sala della Pietra
The Stone Room



4 La sala della Seta
The Silk Room



5 La sala del grano
The Grain Room



7 Palladianesimo in pittura
Palladianism in painting



6 La sala di Venezia
The Venice Room

8 Mostre temporanee
Temporary Exhibitions